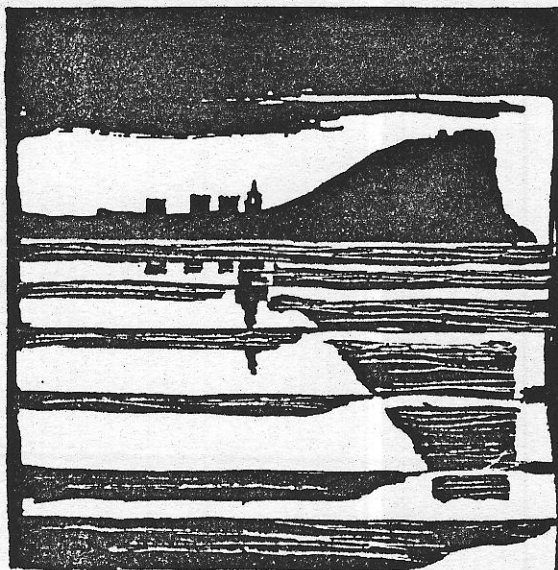


AYUNTAMIENTO DE GIJON



Plan Especial  
de Protección y Reforma Interior  
del Cerro de Santa Catalina

**INFORMACION Y NORMATIVA  
PARTICULARIZADA DE LOS EDIFICIOS**

MANZANA

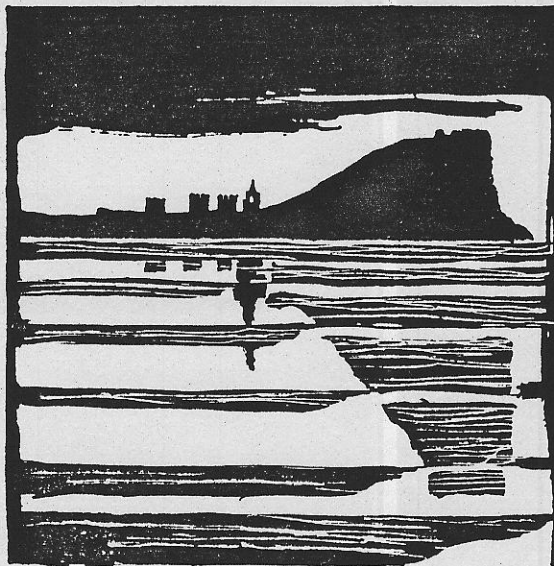
| 2 | 3 | 0 | 3 |

EDIFICIO

| 4 |

Rosario, 54

AYUNTAMIENTO DE GIJON



Plan Especial  
de Protección y Reforma Interior  
del barrio de Cimadevilla

## FICHAS DE INFORMACION

MANZANA

EDIFICIO

2303

4

**características del edificio**

# 1 LOCALIZACION



© Fichas de información y análisis de actuaciones de rehabilitación ARK/GRUSA

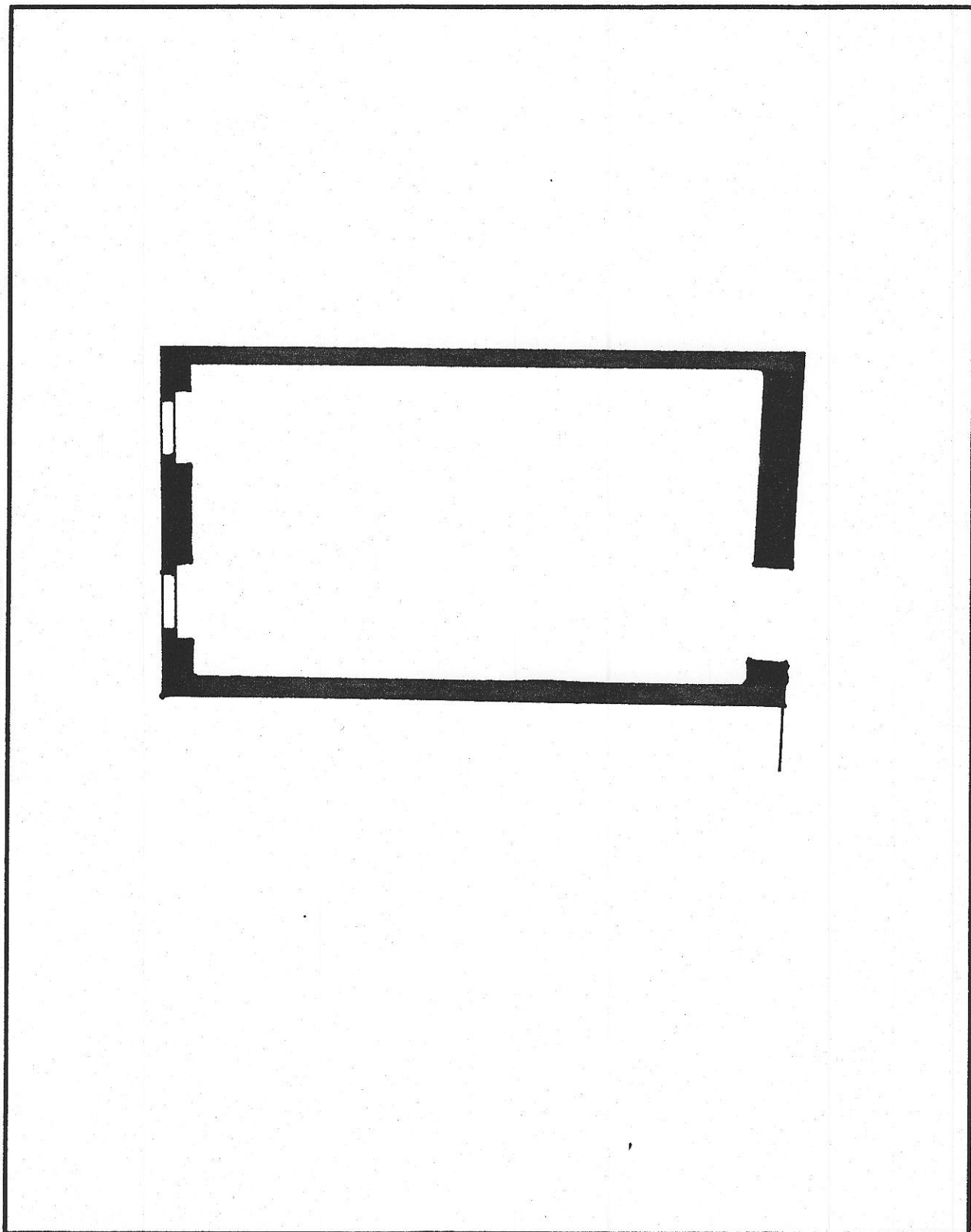
edificio Rosario 54

código del edificio

230304

--	--	--	--	--

ESTADO ACTUAL: PLANTA BAJA



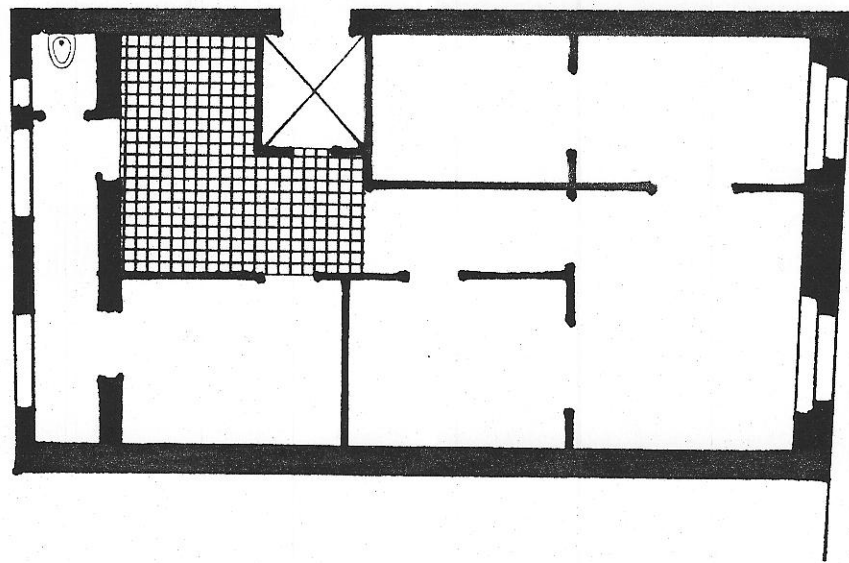
edificio Rosario 54

código del edificio

2303-04

--	--	--	--	--

ESTADO ACTUAL: PLANTA TIPO



© Fichas de información y análisis de actuaciones de rehabilitación AHC/GRUSA

2303-04

edificio Rosario, 54

código del edificio 

--	--	--	--	--

DOCUMENTACION FOTOGRAFICA



© Fichas de información y análisis de actuaciones de rehabilitación ARC/GRUSA

2303-04

I-5

código del edificio

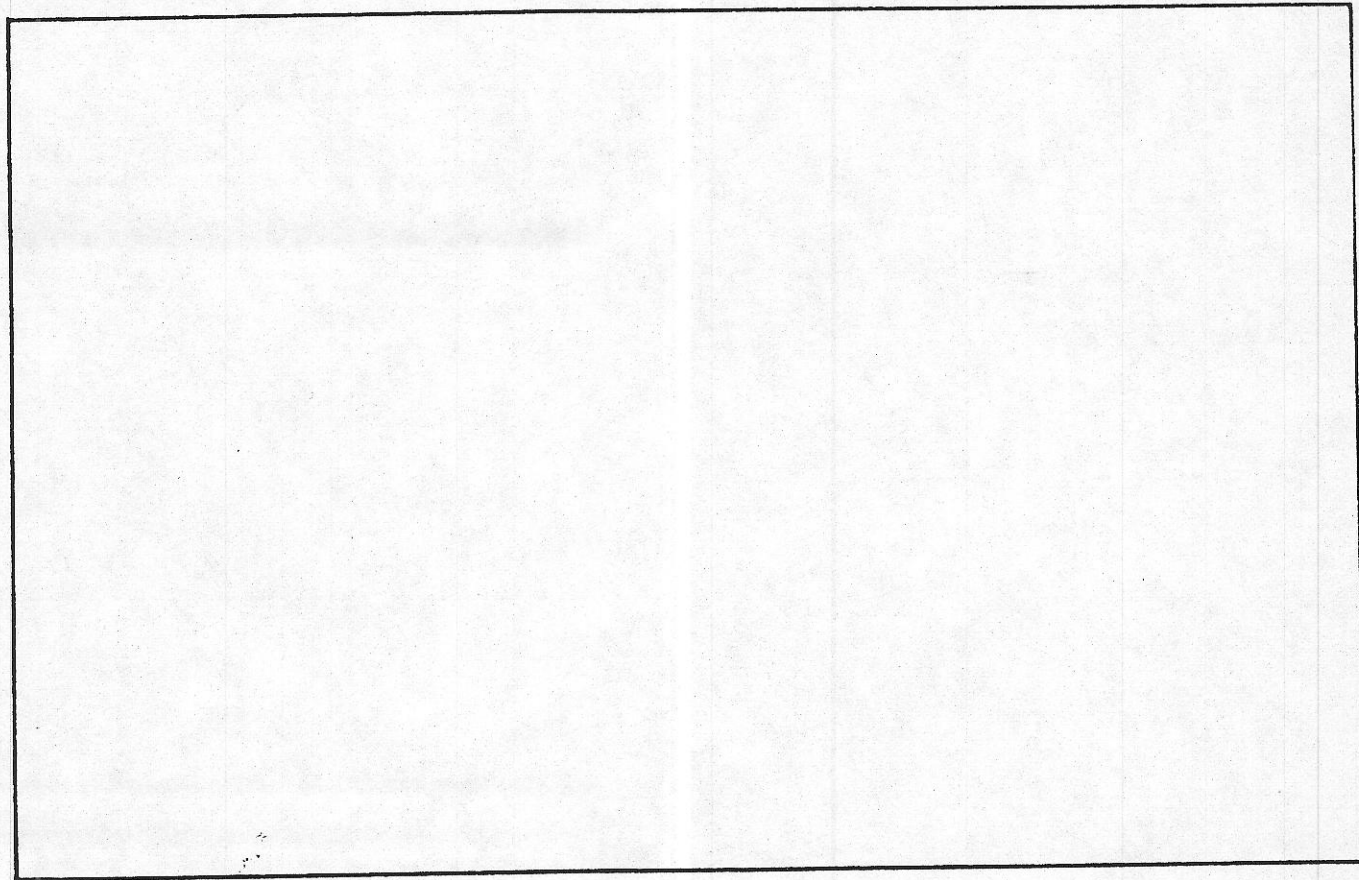
# DIMENSIONES BASICAS DEL EDIFICIO

<b>PARCELA Y OCUPACION</b>	
SUPERFICIE DE PARCELA	60
Edificios entre medianeras: FRENTE	6
Edificios entre medianeras: FONDO EDIFICADO	10

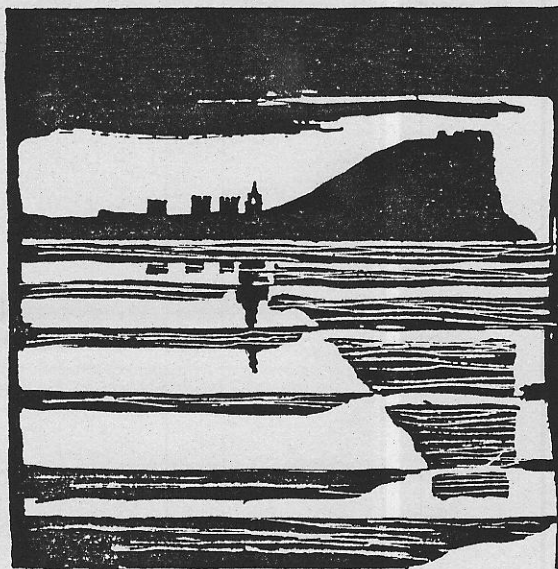
<b>NUMERO DE PLANTAS</b>	
Claves A: Atico B: Buhardilla S: Semisótano o sótano	2 B

<b>SUPERFICIE CONSTRUIDA</b>	
Superficie construida destinada a vivienda	81
Superficie construida destinada a otros usos no residenciales	54
Superficie construida de elementos comunes	15
<b>SUPERFICIE CONSTRUIDA TOTAL</b>	<b>150</b>

FACHADAS Y CERRAMIENTOS	Longitud	Superficie
Fachada 1	6	34
Fachada 2	_____	_____
Fachada 3	_____	_____
Fachada 4	_____	_____
<b>TOTAL FACHADAS</b>	<b>6</b>	<b>34</b>
<b>MUROS MEDIANEROS</b>	<b>20</b>	<b>114</b>
<b>MUROS DE PATIOS</b>	<b>6</b>	<b>34</b>



AYUNTAMIENTO DE GIJON



Plan Especial  
de Protección y Reforma Interior  
del barrio de Cimadevilla

## FICHAS DE NORMATIVA

MANZANA

EDIFICIO

|23|03|

|4|



N.2

2303-04

código del edificio

--	--	--	--	--

## CALIFICACION Y NORMATIVA DE ACTUACION

CALIFICACION P4a

EDIFICIO CON NORMATIVA DE PROTECCION

APLICACION DE LA CALIFICACION

EDIFICIOS CON VALOR EN LA CONFORMACION DEL AMBIENTE URBANO, SIN ESPECIAL INTERES ARQUITECTONICO O HISTORICO, CON ACTUACION DE INCREMENTO DE ALTURA

TIPOS DE ACTUACIONES GENERALES AUTORIZADAS:

REHABILITACION; REESTRUCTURACION INTERIOR PARCIAL; REESTRUCTURACION INTERIOR MAYORITARIA O TOTAL; ADICION DE UNA PLANTA.

Se autorizan con carácter general las obras parciales de mantenimiento, reparación y consolidación

OTROS TIPOS DE ACTUACIONES GENERALES AUTORIZADAS:

TIPO DE ACTUACION PREFERENTE:

TIPOS DE ACTUACIONES GENERALES EXCLUIDAS:

DEMOLICION Y SUSTITUCION

ELEMENTOS DISCONFORMES FUERA DE ORDENACION:

Resvestimientos en fachada en plaqueta de ladrillo.

CONDICIONES ESPECIFICAS DE LAS ACTUACIONES EN EL EDIFICIO

a) Se autoriza la adición de una planta.

En ese caso, la ordenación de la misma repetirá exactamente la composición y soluciones constructivas de la planta primera.

b) En cualquier tipo de actuación, se suprimirá el placado de ladrillo, revistiéndose con enfoscado y pintura.

CONDICIONES ESPECIFICAS DE USO

N.3

edificio:

código del edificio

2303-04

--	--	--	--	--

**OBRAS DE ADECUACION ARQUITECTONICA DE ELEMENTOS EXTERIORES**

CALIFICACION

EDIFICIO CON NORMATIVA DE PROTECCION



Fichas de información y análisis  
de actuaciones de rehabilitación  
ARC/GRUSA

OBRAS NECESARIAS DE CARACTER ORDINARIO  
(Exigibles/Art. 181 de la Ley del Suelo)

OBRAS NECESARIAS DE CARACTER EXTRAORDINARIO  
(Exigibles/Art. 182 de la Ley del Suelo)

Con independencia de la posible actuación de adición de una planta, se suprimirá el revestimiento de ladrillo, para ser sustituido -- por azulejo o enfoscado y pintura.

N.3

edificio

2303-04

código del edificio

--	--	--	--	--

**OBRAS DE ADECUACION ARQUITECTONICA DE ELEMENTOS EXTERIORES**

CALIFICACION

EDIFICIO CON NORMATIVA DE PROTECCION



Fichas de información y análisis  
de actuaciones de rehabilitación  
ANC-GRUSA  
©

OBRAS NECESARIAS DE CARACTER ORDINARIO  
(Exigibles/Art. 181 de la Ley del Suelo)

OBRAS NECESARIAS DE CARACTER EXTRAORDINARIO  
(Exigibles/Art. 182 de la Ley del Suelo)